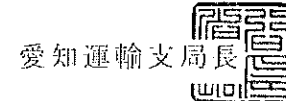


番号 01027 A

平成 30年 3月 6日



# 自動車検査証

自動車登録番号又は車両番号	登録年月日/交付年月日	初度登録年月	自動車の種別	用途	自家用・事業用の別	車体の形状
名古屋 100 ゆ 752 車名	平成 30年 3月 6日	平成 23年 7月	普通乗車	貨物	自家用	コンテナセミトレーラ [041]
東急 車台番号	[191]		長さ	幅	高さ	前前軸重 前後軸重 後前軸重 後後軸重
TC36H1C35-8.5088 型式	原動機の型式	総排気量又は定格出力	燃料の種類	型式指定番号	類別区分番号	
		1252 cm <sup>3</sup>	249 cm <sup>3</sup>	159 cm <sup>3</sup>	- kg	1420 kg 1430 kg 1430 kg

所有者の氏名又は名称	
所有者の住所	[14862]
使用者の氏名又は名称	***
使用者の住所	***
使用の本拠の位置	***
有効期間の満了する日	平成 30年 12月 24日

備考

[名古屋], 移転登録, 管轄変更入

自動車重量税 非課税

[受検種別] 持込検査車

[検査時の点検整備実施状況] 点検整備記録簿記載あり

[受検形態] 認証整備工場

\*保安基準緩和\* [認定年月日] 平成21年9月9日 [関東運輸局] 1588 [緩和事項] [004] 車両総重量, [098] 一括緩和 [制限事項] [028] 被けん引自動車の後面には、基準車両総重量に単体物品基準緩和車両総重量を括弧書で、基準最大積載量に単体物品基準緩和最大積載量を括弧書でそれぞれ併記して表示すること。、 [068] 基準緩和による運行は、国際海上コンテナを輸送する場合に限る。、 [092] 運行にあたっては、道路交通法及び道路法を厳守

すること。、 \*けん引車\*日野 BKG-SH1EDXG, ニッサン ディーゼル PKG-GK4XAB, いすゞ PJ-EXD52E6, 三菱 KL-FP50JDR, KL-FP54JGR, ボルボ PJ-F2TCA1

[その他検査事項] (1) けん引車の「第5輪荷重8, 720KG (基準緩和時11, 340KG)」以上。 (2) 最大積載量欄及び車両総重量欄中括弧外は基準内とし、括弧内は基準緩和時とする。 (3) けん引車 ボルボ 不明 (YV2A4DAA91A) ボルボ 不明 (YV2A4CFA32A) ボルボ 不明 (YV2A4CFA64A)

以下余白

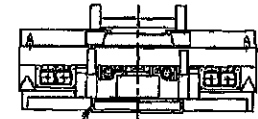
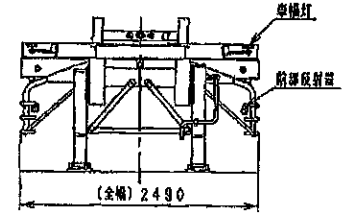
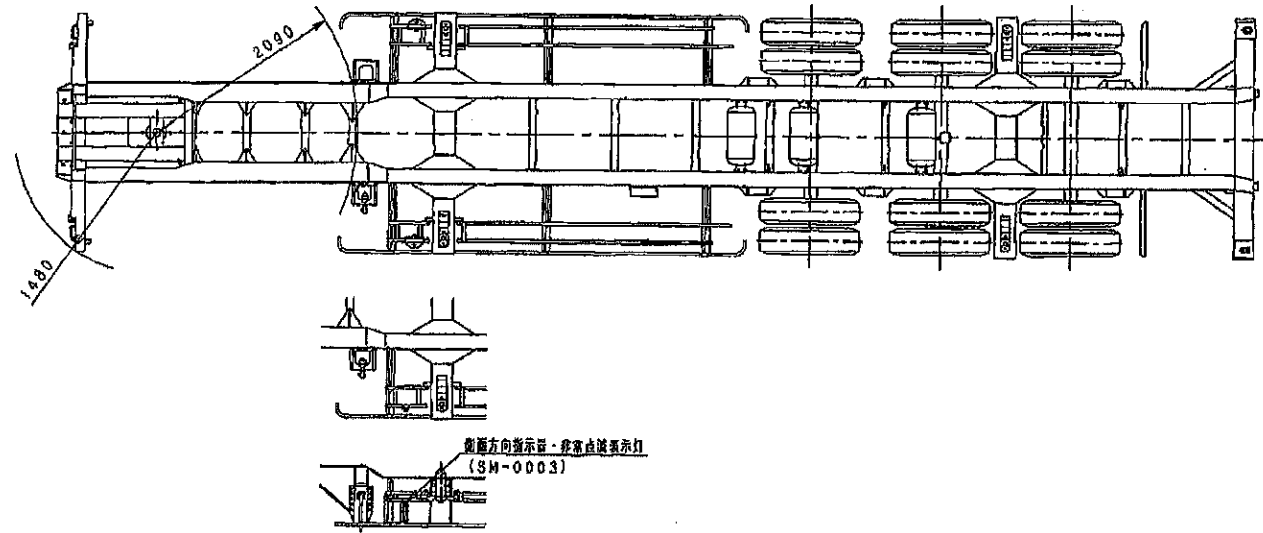


TY-3961488A

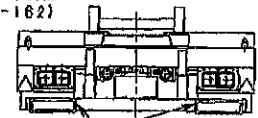
### 東急TC36H1C35型セミトレーラ 外觀四面図

(類別 0701)

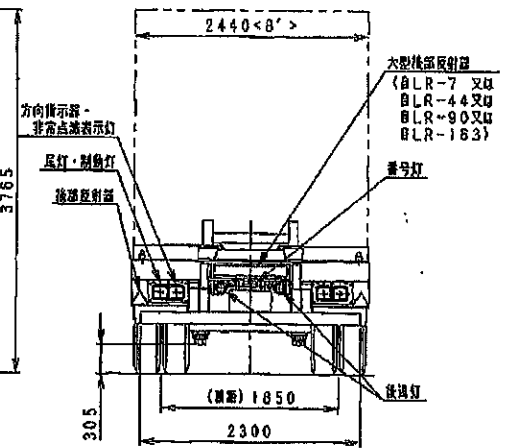
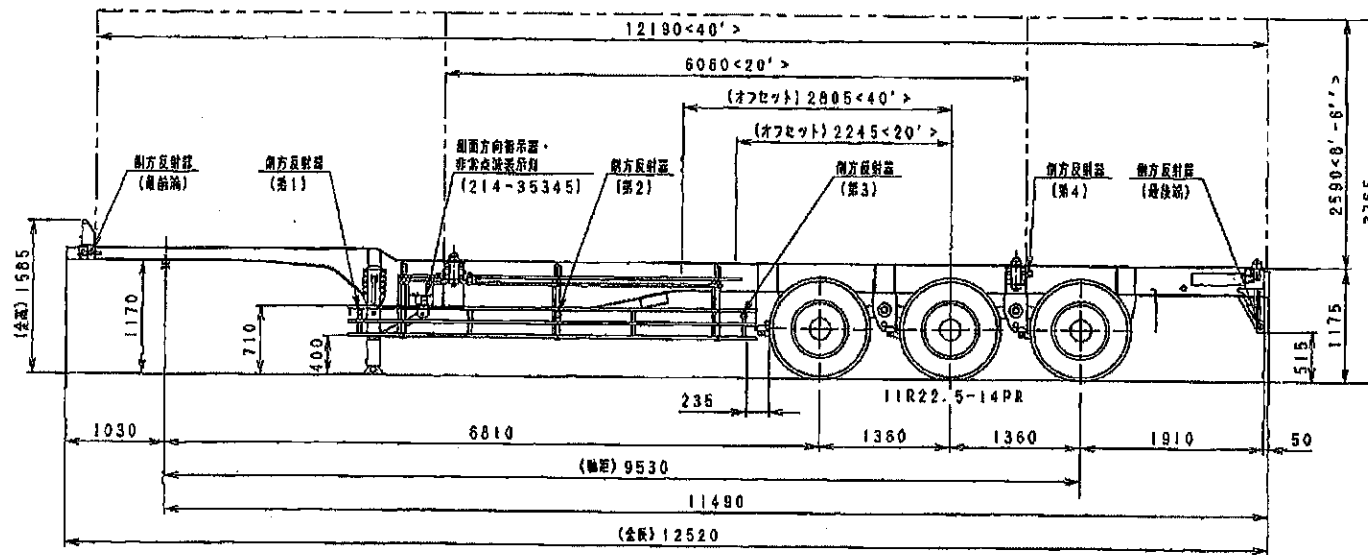
注記：灯火器類取付寸法は別表による。



大型後部反射器  
 (BLR-6 又はBLR-45又は  
 BLR-89又はBLR-162)



大型後部反射器  
 (BLR-8 又はBLR-46又は  
 BLR-91又はBLR-164)



22国自審第 92号  
21国自審第 760号 新06993号

諸 元 表

新 型 自 動 車 番 号 類 別		0701	0702
新06993	仕 様	ISO20', 40' 兼用フルロード積載対応車 タイヤ 11R22.5-14PR 装備品レス仕様	←
新 型 届 出 年 月 日			←
21. 7. 30			
変 更 届 出 年 月 日	通 称 名	東急TC36H1C35	←
22. 4. 27	用 途	貨物	←
車 名 及 び 型 式	車 体 の 形 状	コンテナセミトレーラ	←
東急TC36H1C35	車 体 の 型 式	TC36H1C35	←
車 台 の 名 称 及 び 型 式	長 さ (m)	12.520	←
	幅 (m)	2.490	←
車 体 の 名 称	高 さ (m)	1.585	←
製 作 者 の 氏 名 又 は 名 称	軸 距 (m)	6.810+1.360+1.360=9.530	←
東急車輛特装株式会社	荷 台 長 さ		
自 動 車 の 種 別	荷 台 幅		
普 通	荷 台 高 さ		
燃 料 の 種 類	荷 台 オ フ セ ッ ト (m)	2.805	←
	前 前 軸 重	(第5輪) 820	(第5輪) 800
原 動 機 の 型 式	前 後 軸 重		
	後 前 軸 重	1420	1460
総 排 気 量 (L) 又 は 定 格 出 力 (kw)	後 後 軸 重	1420+1420	1460+1460
	計	5080	6180
車 台 番 号 の 打 刻 様 式	乗 車 定 員 (人)		
TC36H1C35-80001	最 大 積 載 量 (kg)	22900(30480)	22800(30480)
車 台 番 号 の 打 刻 位 置	前 前 軸 重	(第5輪) 8680(11285)	(第5輪) 8630(11265)
左 側 主 レール の 前 方 外 側	前 後 軸 重		
原 動 機 の 型 式 の 打 刻 様 式	後 前 軸 重	6430(8095)	6450(8135)
	後 後 軸 重	6435+6435(8090+8090)	6450+6450(8130+8130)
原 動 機 の 型 式 の 打 刻 位 置	計	27980(35560)	27980(35680)
	最 大 安 定 傾 斜 角 度 左	日野KL-SH1PFGA型と連結時53 (計算値)	←
	右	日野KL-SH1PFGA型と連結時53 (計算値)	←
	車 輪 配 列	-後4・4・4	←
	旅 客 運 送 事 業 用 適 否 (詳 細 説 明)	否	←
	最 高 出 力 (kw/rpm)		
	最 大 ト ル ク (N・m/rpm)		
騒 音	規 制 区 分		
	近 接 (dB/rpm)		
	定 常 (dB (3m/h))		
	加 速 (dB)		
排 出 ガ ス 重 量	モ ー ド	CO (-)	
		HC (-)	
		NMHC (-)	
		NOx (-)	
		PM (-)	

最低地上高	
最低地上高 (m)	◇ 0.305
重心高 (m)	◇ 0.740
シヤン重量 (kg)	
前前軸重	
前後軸重	
後前軸重	
後後軸重	
計	
電気装置	
電圧 (V)	24, -アース
点火装置: 形式	
点火装置: 点火時期	
点火装置: 断続器: 形式	
点火装置: 点火早め装置: 形式及び性能	
点火装置: 点火プラグ: 型式	
予熱プラグ: 形式	
予熱プラグ: 電圧 (V)、電流 (A)	
蓄電池: 形式及び数	
蓄電池: 容量 (Ah)	
充電発電機: 形式	
充電発電機: 出力 (V-A)	
充電発電機: 電圧電流調整器: 形式	
電波雑音防止装置: 形式	
走行装置	
前車軸: 形式	
前車軸: トーイン (mm)	
前車軸: キャンバ (度)	
前車軸: キャスタ (度)	
前車軸: キングピン角度	
前車軸: トレール (mm)	
後車軸: 形式	死 軸 式
後車軸: トーイン (mm)	
後車軸: キャンバ (度)	
輪距: 前輪 (m)	
輪距: 後輪 (m)	1.850
タイヤのリム: 前輪	
タイヤのリム: 後輪	◇ 鋼 7.50×22.5
タイヤの形式: 前輪	
タイヤの形式: 後輪	
タイヤの呼び: 前輪	
タイヤの呼び: 後輪	◇ 11R22.5-14PR BRIDGESTONE V-STEEL RIB R173 BRIDGESTONE V-STEEL RIB R278 DUNLOP SP154 DUNLOP SP330 DUNLOP SP350 OHTSU Hi-STEEL RI157 TOYO M102 YOKOHAMA RY407 YOKOHAMA RY437 YOKOHAMA RY623
タイヤの空気圧 (kPa): 前輪	
タイヤの空気圧 (kPa): 後輪	◇ 700
許容限度: 前軸	◇ 40' コンテナ積載時 26730kg (車枠) / 20' コンテナ積載時 8660kg (車枠)
許容限度: 後軸	◇ 40' コンテナ積載時 32965kg (緩衝装置) / 20' コンテナ積載時 24840kg (車枠)
許容限度: 車両総重量	◇ 40' コンテナ積載時 48820kg (緩衝装置) / 20' コンテナ積載時 33610kg (車枠)

◇印は類別により異なるので0702以降は別紙4に示す。

TC36H1C35型