

## 自動車検査証記録事項

511230703171

1. 基本情報									
自動車登録番号又は車両番号		100 ゆ							
車台番号	CTB24001-4541								
登録年月日/交付年月日	令和 5年 7月 24日	初度登録年月	平成 16年 11月	有効期間の満了する日	令和 5年 12月 20日				
2. 所有者・使用者情報									
所有者の氏名又は名称									
所有者の住所	[14862]								
使用者の氏名又は名称	***								
使用者の住所	***								
使用の本拠の位置	***								
3. 車両詳細情報									
車名	トレクス								[199]
型式	CTB24001			原動機の型式	---				
自動車の種別	普通	用途	貨物	自家用・事業用の別	自家用				
車体の形状	コンテナセミトレーラ [041]			乗車定員	-	最大積載量	24000 kg		
車両重量	3520 kg	車両総重量	27520 kg	長さ	1262 cm	幅	249 cm	高さ	156 cm
前前軸重	- kg	前後軸重	- kg	後前軸重	1420 kg	後後軸重	1420 kg	総排気量又は定格出力	- L
燃料の種類	---			型式指定番号	---				
4. 備考									
<p>[ 移転登録, 管轄変更入 自動車重量税 非課税 [受検種別] 指定整備車 [検査時の点検整備実施状況] 点検整備記録簿記載あり [受検形態] 指定整備工場 [整備工場コード] 44-01031 *けん引車*三菱 KL-FP54JDR, QKG-FP54VDR 三菱 BDG-FP54JDR, 日野 PK-SH1EDJG, B KG-SH1EDXG, QKG-SH1EDAG, QPG-SH1E DDG, *第五輪荷重*9, 290kg以上のものとする 以下余白</p>									

## 【注意事項】

記録事項はシステム登録時点の情報となります



車両ID

T9468HP3757982

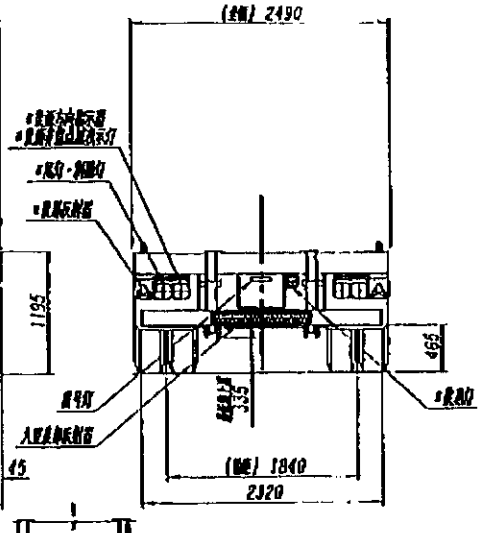
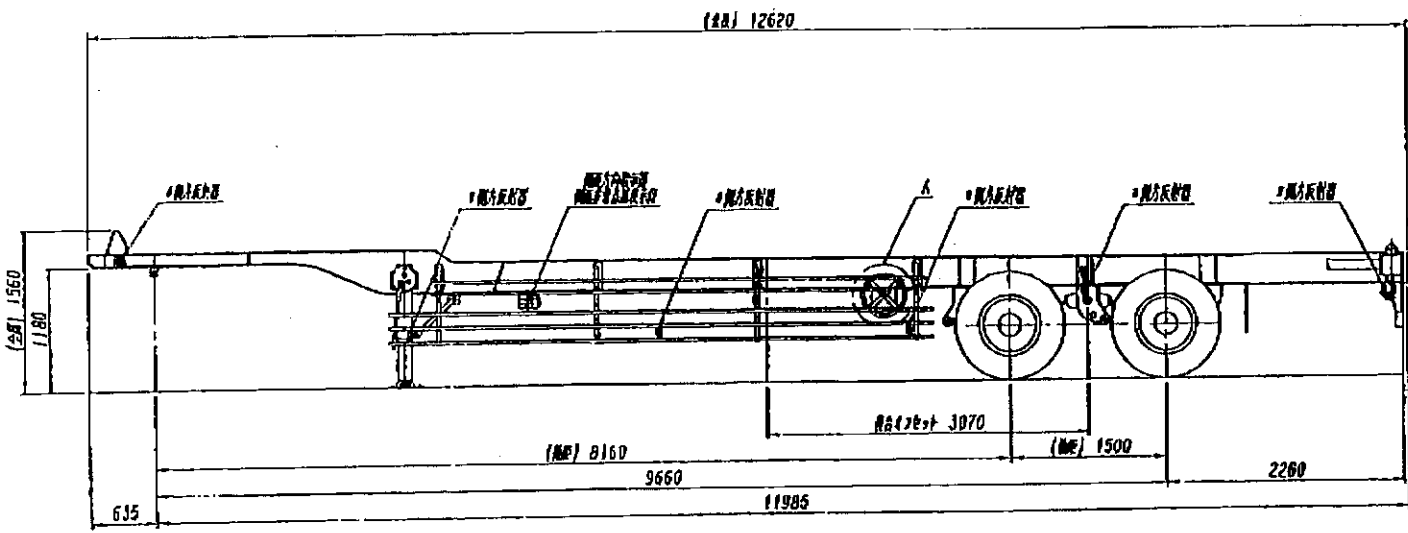
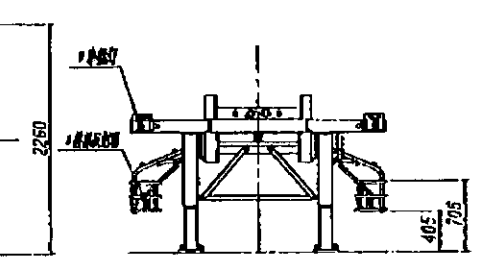
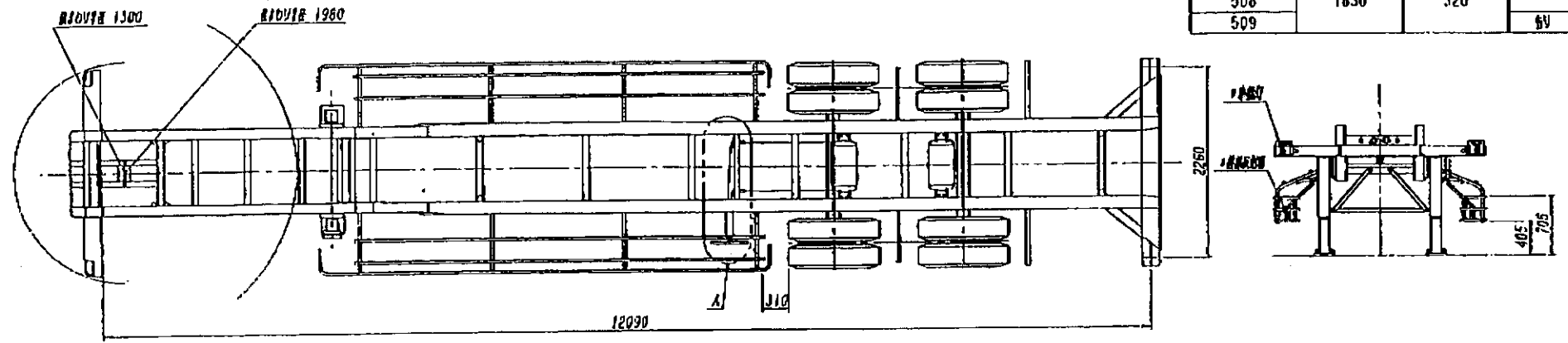
諸元表

		12自審第827号	
		11自審第132号	
		7自審第1235号	
		6自審第430号	
新型自動車番号	類別区分番号	※507	
新15530号	仕様	標準型 スプリングブレーキ付 オートアシスタ付	
新型届出年月日			
平成6年3月30日			
変更届出年月日			
平成12年4月21日			
車名及び型式	長さ (m)	12.620	
トレクス	幅 (m)	2.490	
CTB24001	高さ (m)	1.560	
車台の名称及び型式	輪距 (m)	前輪	—
		後輪	1.830
車体の名称及び型式	室内又は荷台の 内側の寸法 (m)	長さ	—
		幅	—
		高さ	—
		荷台オフセット (m)	3.070
制作者等の氏名又は名称	車両重量(kg)	前前軸重	680
		前後軸重	—
		後前軸重	1,420
		後後軸重	1,420
		計	3,520
日本トレクス株式会社	乗車定員 (人)	—	
自動車の種別	最大積載量 (kg)	24,000	
普通	車両総重量 (kg)	前前軸重	8,950
用途		前後軸重	—
		後前軸重	9,285
貨物		後後軸重	9,285
車体の形状		計	27,520
コンテナセミトレーラ	最大安定傾斜角度	左	ニッサンディーゼル W-CK620BATとの 連結時 47(計算値)
軸 距 (m)		右	ニッサンディーゼル W-CK620BATとの 連結時 47(計算値)
8.160+1.500=9.660	車輪配列	後4-4	
燃料の種類		タイヤ	前輪
	後輪		10.00-20-14PR
		11R22.5-14PR	
備	(1)車台番号の打刻様式及び打刻位置		
		打刻様式	打刻位置
	車台番号	CTB24001-4002	主フレーム前部左側
考	(2)許容限度 前前軸重=9,600kg 後軸重=18,720kg 車両総重量=27,720kg (タイヤの許容値より小)		
	(3)本車両の軸重分布の計算式 後前軸重=後後軸重=後2軸軸重合計/2		
	(4)組合せ可能なけん引自動車の車名及び型式 別紙のとおり		
	(5)前前軸重は第5輪荷重を示す。		

※印は変更箇所を示す。

トレクス CTB24001型 コンテナセミトレーラ外觀四面図

項目	長さ	幅	寸法
501	全長		
502	1800		幅
503	標準寸法		
504	1800		幅
505	標準寸法		
506	1800		幅
507		320	幅
508	1830		
509			幅



※変更箇所